

# 风险监测信息

2021 年第 8 期

开封市减灾委办公室  
开封市应急管理局

2021 年 2 月 19 日

## 21 日前持续晴暖 需关注旱情和火情监测 22-25 日我市将先后出现大风降温降雨天气

摘要：根据市气象局 2 月 19 日《重要气象信息》，2021 年 1 月以来全市降水偏少，全市平均降水量仅 6.5 毫米，较常年同期偏少 59%。受拉尼娜事件影响，预测未来 30 天全市降水略偏少，气温偏高，我市旱情开始发展。

未来一周气温起伏剧烈，20-21 日最高气温升至 24-26℃；22-25 日将先后出现大风降温降水天气，最高气温较前期下降 11~13℃；24-25 日有小到中雨。降雨有利于缓解部分区域旱情，同时应防范大风降温带来的不利影响。

### 一、当前墒情旱情

#### (一) 麦播以来气候概况

2020 年 10 月麦播以来我市平均气温 6.7℃，较常年同期偏高 1.5℃；平均降水 84.1 毫米，较常年同期偏多 10%。其中 2020 年 11 月降水较常年同期偏多 127.7%，10 月、12 月和 2021 年 1 月降水量均较历年偏少，其中 2020 年 12 月降水较常年偏少 97.9%；2021 年 1 月全市平均降水量 6.5 毫米，较常年同期偏少 59%，无降水日数 46 天。

## (二) 苗情墒情

目前全市一类苗比例 50.1%；二类苗比例 31.1%；三类苗比例 18.8%；苗情接近常年。目前我市土壤墒情以适宜为主，开封市区土壤相对湿度较低，为轻度干旱，局部中度干旱。全市墒情适宜面积比例为 93.4%，轻旱面积比例为 6.6%。

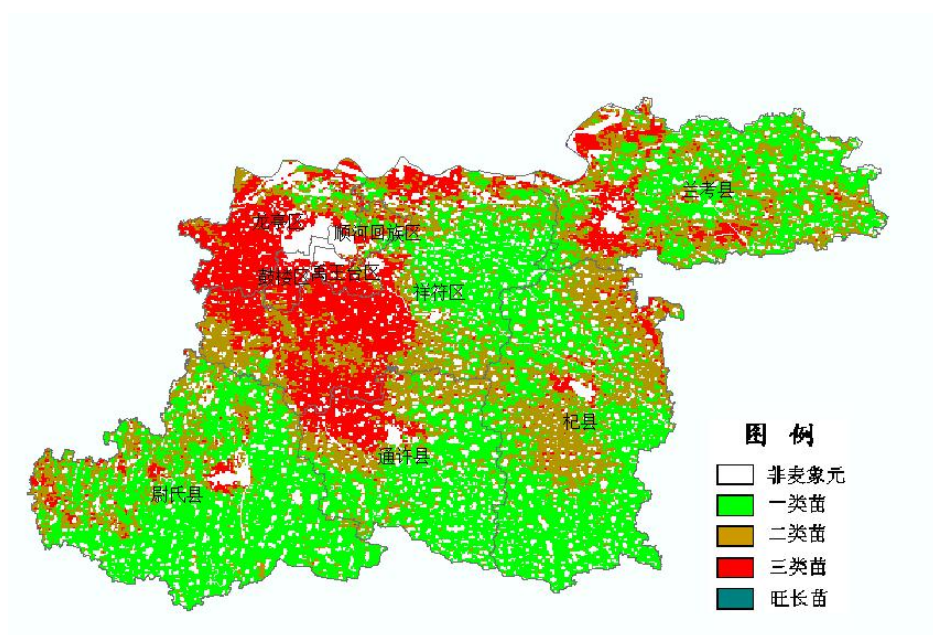


图 1 2月14日开封市冬小麦苗情遥感监测图

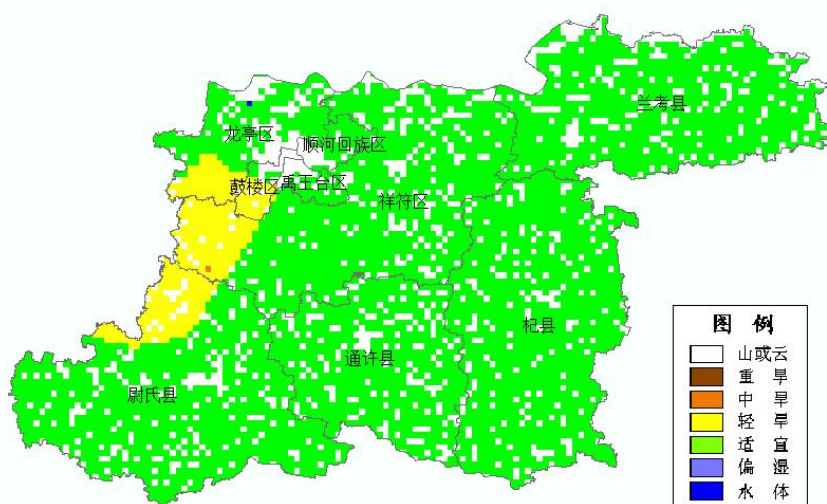


图 2 2月14日开封市土壤墒情遥感监测图



预计 20-22 日，我市火险等级为中度危险（3 级）—高度危险（4 级），23 日火险等级为中度危险（3 级），24-26 日火险等级有所降低。

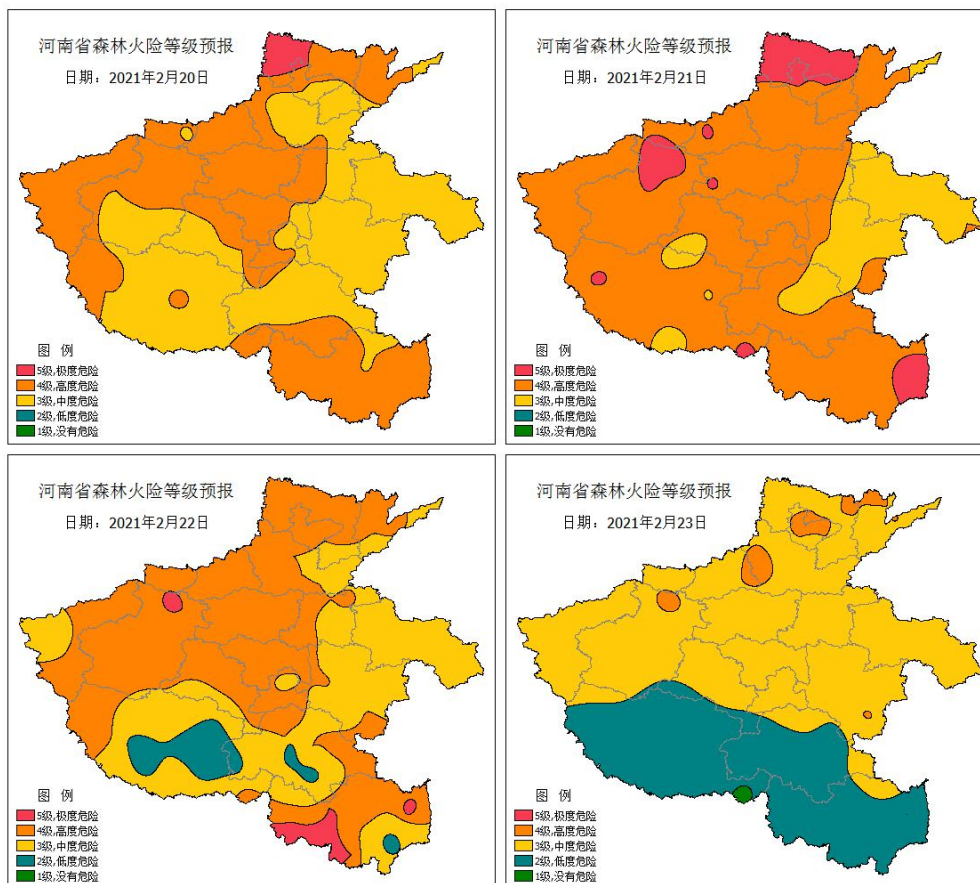


图 4 2 月 20 日-2 月 23 日河南省森林火险等级预报

#### 四、风险评估

1. 目前我市各地冬小麦已陆续返青，对水肥的需求将进一步增加，加上近期气温明显偏高，土壤失墒较快，我市旱情将逐步发展。

2. 春季温度起伏较大，冬小麦可能遭遇晚霜冻害；同时，同时要密切注意病虫害发生动态。

3. 近期温高风大，天气干燥，火险等级较高，为火灾防控带来不利影响。

4. 大风天气下，室外广告牌、设施农业、畜牧养殖业等

存在事故风险。

## 五、防范措施

1. **做好旱情监测和防范应对工作。**长势偏弱的麦田可趁墒增施速效肥，以利于促分蘖，促壮苗，促进苗情转化；墒情不足的地块应注意及时灌溉，增加土壤含水量。

2. **科学开展春管。**各县区和有关部门要密切关注天气预测，积极防御冬小麦晚霜冻害，并做好大棚、温室蔬菜的防风、防冻工作，同时要针对病虫害发生动态，及时采取有效措施，防治小麦病虫害。

3. **加强火灾防控。**近期火险等级高，各县区、有关部门等有关部门要加强火灾防控，加大宣传力度，做好应对准备，提醒群众注意用火安全。

4. **防范大风降温不利影响。**针对大风天气，有关部门要提前防范，做好悬挂物、棚架、设施农业等的加固工作，并提醒群众注意安全。

---

**报：**省减灾委员会办公室。

**送：**各县区减灾委员会办公室，市安委会、市减灾委成员单位。

---